



Der Beauftragte der
Bundesregierung
für Informationstechnik



Government
Insight
Research
Analytic
Foresight
Function and
Exploration

Ihr und GIRAFFE als Teil der digitalen Transformation der Verwaltung

Smart Country Convention | 26. Oktober 2021 | Berlin, Virtuell



Agenda

- 1 *Wozu braucht es die digitale Transformation der Verwaltung?*
- 2 *Welchen Teil der digitalen Transformation übernimmt GIRAFFE?*
- 3 *Wie kann Verwaltung, Wirtschaft, Gesellschaft und Forschung teilhaben?*




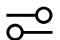


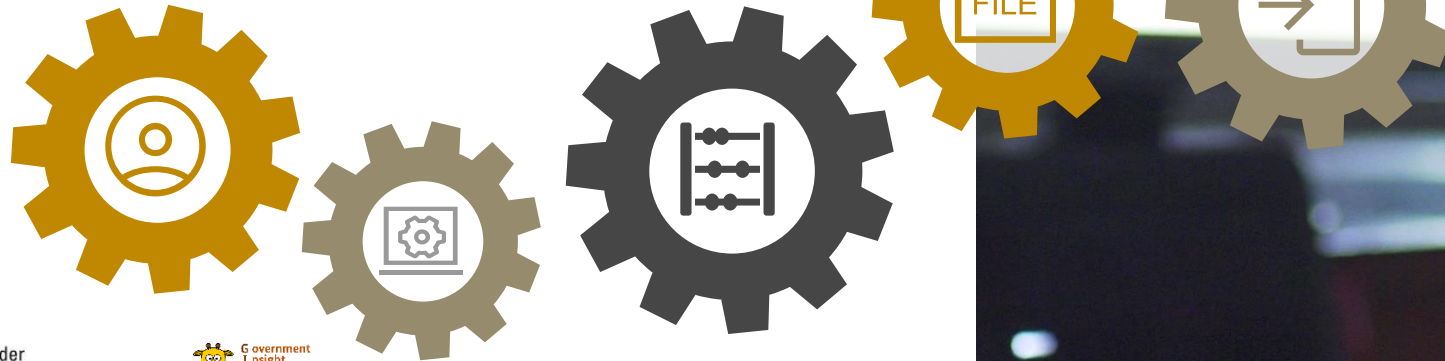
Wozu braucht es die digitale
Transformation der Verwaltung?

Digitale Transformation als ganzheitliches Konzept

Digitale Transformation ist struktureller Wandel

Teil einer digitalen Transformation ist neben Innovation und Entwicklung neuer Lösungen ein Mentalitätswechsel. Entscheidende Komponenten sind hierbei:

-  Entwicklung neuer und **agiler Arbeitsweisen**
-  **Fortlaufendes Lernen** und Anpassen
-  Aufbau einer **akzeptierten Fehlerkultur**
-  Stärkung der **Kollaboration mit Ökosystemen**



Die Bundesregierung behandelt die Themen der digitalen Transformation in aktuellen Strategien

Kontinuierliche Weiterentwicklung

Initiativen der Bundesregierung

20. Mai 2015:

IT-Konsolidierung Bund

19. Januar 2017:

IT-Strategie des Bundes

15. November 2018, 02. Dezember 2020:

KI-Strategie

27. Januar 2021:

Datenstrategie

und auch: Deutsche Verwaltungscloud, Onlinezugang, Registermodernisierung, Open Data, Block-Chain, High-Tech, ...



Entwicklung von
Informationsmodellen



Förderung von KI-
Ökosystemen,
Forschungsstrukturen
und
KI-Systemen



Weiterentwicklung von
Business und IT
Alignment



Datennutzung für
gesellschaftlichen
Fortschritt und
wirtschaftliches
Wachstum



Mechanismen der
Datenverarbeitung



Förderung von
Innovationen

The background of the slide is a giraffe print pattern, consisting of irregular, dark brown spots on a golden-brown background. A white rectangular box is positioned on the left side of the slide, containing the text.

Welchen Teil der digitalen Transformation
übernimmt GIRAFFE?

GIRAFFE soll neue Lösungsansätze zur Bewältigung der deutlich gestiegenen Informationsflut aufbauen



Daten und Wissen sind Erfolgsfaktoren für die Modernisierung der Verwaltung



Daten und Wissen sind sehr verstreut und isoliert

GIRAFFE schafft Überblick zu den Datentöpfen



Daten und Wissen werden oft in ad-hoc Prozessen generiert und verarbeitet

GIRAFFE erzeugt keine eigenen Fachverfahren oder komplexe Querschnittswerkzeuge



Für Ad-hoc Prozesse werden altbekannte Bordmittel verwendet

GIRAFFE arbeitet mit digital souveränen Bordmitteln



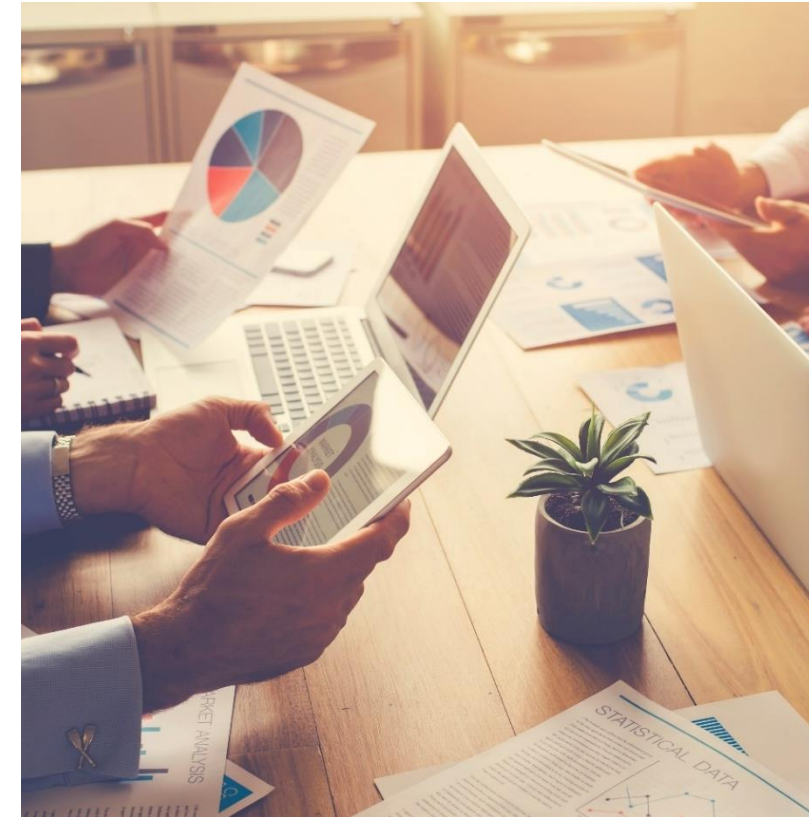
Bestehende Bordmittel nutzen keine neuen Technologien

GIRAFFE fördert die Nutzung innovativer Bordmittel die neue Technologien integrieren

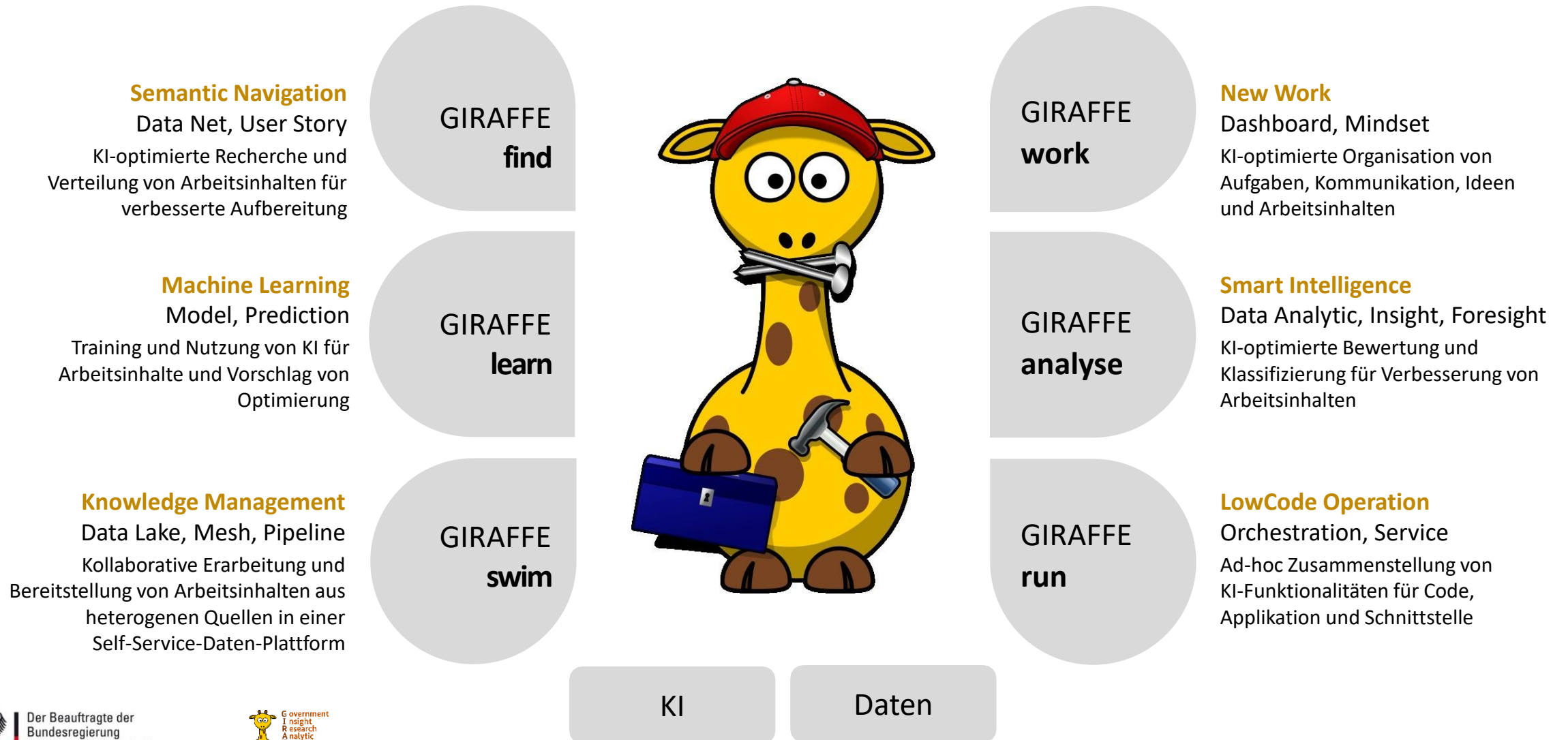


Bestehende Bordmittel sind nicht nachhaltig

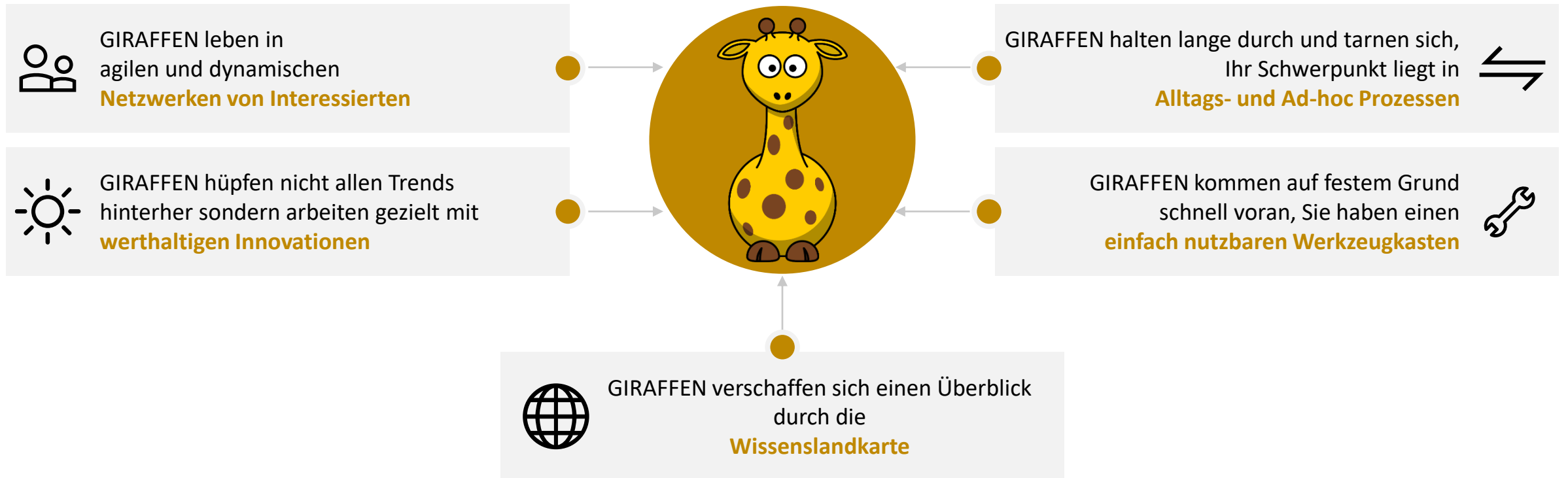
GIRAFFE nutzt ein Standard-Set an Bordmitteln für Synergie- und Multiplikatoreffekte



Künstliche Intelligenz und Daten als Enabler für das Toolset von GIRAFFE



GIRAFFE zeichnet sich durch wesentliche Leitprinzipien aus und verfolgt folgende Ziele um die Modernisierung voranzubringen





Wie kann Verwaltung, Wirtschaft,
Gesellschaft und Forschung teilhaben?

Bist Du eine GIRAFFE?

Wesentlicher Bestandteil von GIRAFFE ist es ein Netzwerk aus Interessierten aufzubauen und den regelmäßigen Austausch anzustreben.

Digitale Transformation lebt von Innovation und Diskurs.

Wie kann Verwaltung, Wirtschaft, Gesellschaft und Forschung teilhaben?



Verwaltung

Diskurs über mögliche Nutzungsszenarien



Wirtschaft

Austausch über neue Lösungen und Technologien



Gesellschaft

Transparenz zwischen Verwaltung, NGOs, Interessensvertretungen und Verbänden stärken



Forschung

Offene Kommunikation neuer Forschungsgebiete und Technologien



Vielen Dank für Ihre Aufmerksamkeit

Kontakt

Bundesministerium des Innern, für Bau und Heimat
DG II 3 – Strategie, Architektur, Standardisierung für
die IT des Bundes und die Dienstekonsolidierung
Englische Straße 30
10587 Berlin
www.bmi.bund.de
www.cio.bund.de

Ansprechpartner/in
Dr. Heiko Hartenstein
dgi3@bmi.bund.de

Und Beobachten Sie die GIRAFFE ...

*Weitere Informationen folgen in den
Kanälen der digitalen Transformation.*